

Uitnodiging

Klinisch Pathologische Conferentie

KDIGO richtlijnen voor de behandeling van glomerulonefritis

Datum:

Donderdag 15 maart 2017

Ontvangst: vanaf 19.30 uur

Tuinzaal Soeterbeeck Ravenstein

Routebeschrijving:

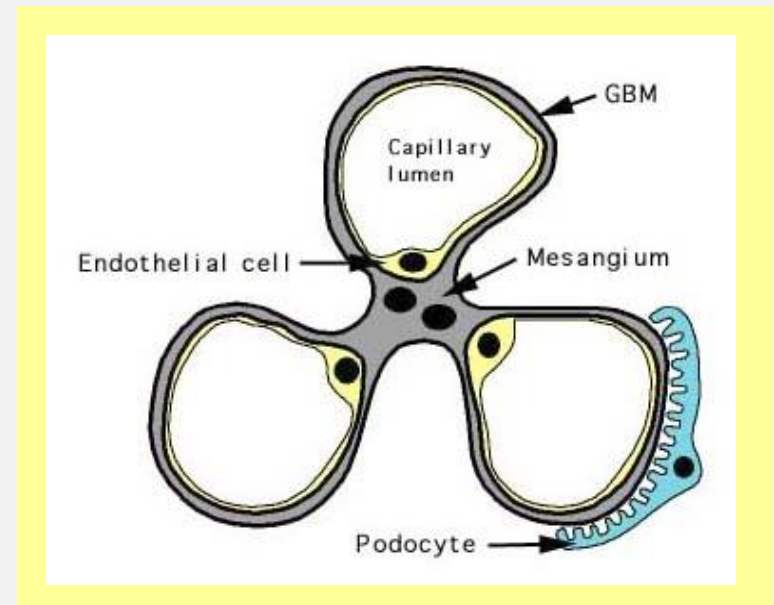
<http://www.ru.nl/studiecentrumsoeterbeeck/contact/routebeschrijving/>

Programma en aanmelden z.o.z.

Te bespreken casus s.v.p. doorgeven
aan dr. E. Steenbergen

eric.steenbergen@radboudumc.nl

Tel: 024-3610623



KDIGO richtlijnen voor de behandeling van glomerulonefritis

15 maart 2017 te Soeterbeeck Ravenstein

**Nieraandoeningen bij reumatische ziekten I:
sclerodermie en MCTD**

**Accreditatie voor 2 punten is
aangevraagd**

**Bij voorkeur aanmelden onder vermelding van
uw BIG nummer via onderstaand e-mailadres**

Secretariaat.nier@radboudumc.nl

Programma

Diabetische nefropathie

19.30

Ontvangst

20.00-20.15

Inleiding op het thema

20.15-21.45

Casuïstiek

21.45-22.00

Afsluiting

22.30

Einde